

18 ottobre 2022

BANCASICURA 2022: IL TERMOMETRO DELLA SALUTE DELLE BANCHE ITALIANE

Sono aumentate le banche a 5 stelle

Da qualche settimana, la Bce raccomanda prudenza alle banche dell'Eurozona, in vista di un autunno segnato dalle difficoltà, conseguenti al conflitto in Ucraina. Abbiamo voluto valutare l'attuale stato di salute delle banche italiane per capire se, in vista di un'eventuale crisi futura, si presentano ben equipaggiate. Ecco le nostre conclusioni.

Di recente la Banca centrale europea ha sollecitato le banche europee a limitare lo stacco di dividendi e la corresponsione di bonus. Il monito della Bce parte dalla considerazione che la guerra in Ucraina porrebbe portare a uno shock macroeconomico e, per farvi fronte, le banche devono essere il più possibile in salute e ben patrimonializzate.

In questi mesi il sistema bancario italiano è stato ancora interessato da numerose fusioni tra banche, in particolare quelle più piccole, che hanno dato vita a nuovi istituti di credito di dimensioni maggiori.

Per saperne di più sui punteggi e su come abbiamo calcolato i giudizi di solidità, ti invitiamo a leggere i dettagli sulla metodologia che trovi a pagina 16.

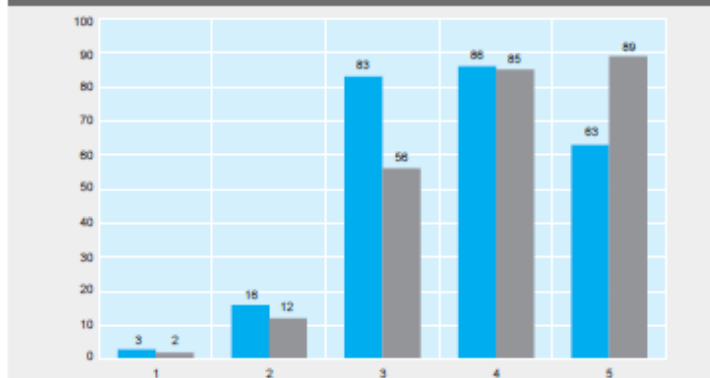
UNA NUOVA SFIDA ALL'ORIZZONTE PER LE BANCHE ITALIANE

Qualche mese fa, vedi n° 1443, abbiamo deciso di fare il punto, dopo quasi due anni di emergenza da pandemia, sullo stato di salute delle banche italiane per capire quali ripercussioni aveva avuto la crisi innescata dal Covid-19 sulla loro solidità. I dati che ti avevamo presentato a dicembre scorso erano apparsi confortanti, ma, dato l'evolversi negativo del quadro macroeconomico, causato dalla guerra in Ucraina, ci è sembrato necessario un aggiornamento, per valutare qual è stato l'impatto dei primi mesi del conflitto sui bilanci delle banche italiane, e come si presentano "attrezzate" di fronte alle inevitabili difficoltà che ci aspettano nei prossimi mesi. La nostra indagine ha preso in considerazione gli ultimi risultati disponibili a fine settembre, liberamente consultabili sul sito delle banche. Molte, oltre al bilancio del 2021, hanno già pubblicato anche i dati semestrali e questo ci permette di valutare se sui bilanci delle banche italiane l'effetto negativo dei primi mesi del conflitto si è fatto sentire.

LA SOLIDITÀ DELLE BANCHE ITALIANE È IN MIGLIORAMENTO

Per il momento, dati alla mano, sembra che molti istituti di credito si siano comportati come una formichina e abbiano usato i mesi passati per rafforzare la propria solidità in vista delle prossime sfide. Nel grafico abbiamo confrontato i risultati dell'ultima indagine con quella attuale.

LE BANCHE ITALIANE MIGLIORANO LA PROPRIA SOLIDITÀ



Gli ultimi dati finanziari resi noti mostrano un deciso miglioramento della solidità del sistema bancario italiano. In grigio i dati attuali, in azzurro quelli relativi al nostro ultimo aggiornamento.

LE BANCHE IN VETTA

Banca Agricola Popolare di Ragusa	Bcc di Leverano
Banca Centro Lazio Credito Cooperativo	Bcc di Napoli
Banca Consulia	Bcc di Ostra e Morro d'Alba
Banca del Piceno	Bcc di Ostra Vetere
Banca del Veneto Centrale	Bcc di Pachino
Banca della Valsassina Credito Cooperativo	Bcc di Pratola Peligna
Banca delle terre venete	Bcc di San Giovanni Rotondo
Banca di Arborea Bcc	Bcc di Staranzano e Villesse
Banca di Bologna Credito Cooperativo	Bcc di Triuggio e della Valle del Lambro
Banca di Pesaro Credito Cooperativo	Bcc Felsinea
Banca di Udine Credito Cooperativo	Bcc G. Toniolo di San Cataldo
Banca Don Rizzo Credito Cooperativo della Sicilia Occidentale	Bcc la Riscossa di Regalbuto
Banca Ifigest (gruppo)	Bcc San Marzano di San Giuseppe
Banca Malatestiana Credito Cooperativo	Bcc Santeramo
Banca Mediolanum (gruppo)	BVR Banca - Banche venete riunite
Banca Mediolanum Spa	Cassa Centrale Banca – Gruppo bancario
Banca per lo Sviluppo della Cooperaz. del Credito	Cassa Rurale Alta Valsugana Bcc
Banca Popolare del Cassinate	Cassa Rurale e Artigiana di Boves
Banca Popolare del Lazio	Cassa Rurale Fvg
Banca Popolare Pugliese	Cassa Rurale Valsugana e Tesino BCC
Banca Prealpi San Biagio	CRA Banca Campania Centro
Banca Profilo (spa)	CRA dell'Agro Pontino Bcc
Banca Progetto spa	CRA di Cantu' Bcc
Banca Promos	CRA di Castellana Grotte Credito Coop.
Banca Santa Giulia	Credifriuli Credito Cooperativo
B. Territori del Monviso CC di Casalgrasso e Sant'Albano Stura	Credito Cooperativo Centro Calabria
Banca Veronese	Credito cooperativo di Anagni
Banca Versilia Lunigiana e Garfagnana - CC	CC Ravennate, Forlivese e Imolese
Banco di Sardegna	CC Valdarno Fiorentino Banca di Cascia
Banco Fiorentino - Mugello Impruneta Signa - CC	Cru di Trento Bcc
Banco Marchigiano	Cru Novella ed Alta Anania
Bcc Bellegra	Cru Val di Non Bcc
Bcc degli Ulivi - Terra di Bari	Cru Val di Sole
Bcc del Metauro	Extra Banca
Bcc dell'Alto Tirreno della Calabria - Verbicaro	FCA Bank (gruppo)
Bcc di Alberobello Sammichele e Monopoli	FincoBank
Bcc di Barlassina	Guber Banca
Bcc di Bene Vagienna	Istituto per il credito sportivo
Bcc di Brescia	Mediocredito del Friuli
Bcc di Buccino e dei Comuni Cilentani	Mediocredito del Trentino
Bcc di Canosa-Loconia	PrimaCassa Credito Cooperativo FVG
Bcc di Caravaggio Adda e Cremasco - Cassa rurale	Riviera Banca
Bcc di Cassano delle Murge e Tolve	Romagna Banca Credito Cooperativo
Bcc di Castiglione Messer Raimondo e Pianella	Unicredit (spa)
Bcc di Fano	

Le banche e i gruppi in tabella ottengono un giudizio di 5 stelle tenendo conto della metodologia illustrata a pagina 18. Elaborazione con dati consultabili liberamente online al 29/9/2022.

Il dato che emerge con maggior chiarezza è l'aumento del numero di banche a 5 stelle, che passano da 63 a 89, mentre quelle a 4 stelle sono rimaste più o meno invariate, ma è diminuito molto il numero delle banche a 3 stelle, di quelle a 2 e 1 stella – vedi tabella qui sotto. Per correttezza, segnaliamo il fatto che, in seguito a numerose fusioni e acquisizioni, il campione delle banche analizzate è diminuito rispetto alla precedente rilevazione, pur mantenendosi di poco sopra le 250. ●

LE BANCHE IN CODA

Giudizio pari a 1 stella e punteggio sotto 120	Giudizio pari a 1 stella e punteggio sopra 120
Cassa di risparmio di Orvieto	Banca Carige spa

Le banche in tabella ottengono un giudizio di solidità di 1 stella tenendo conto della metodologia illustrata a pagina 18. Elaborazione con dati consultabili liberamente online al 29/9/2022.

Un esempio di quanto detto in precedenza sulle fusioni riguarda *Biverbanca – Cassa di risparmio di Biella e Vercelli*, che lo scorso anno figurava tra le banche a 5 stelle, confluita nel gruppo Cassa di risparmio di Asti.

Le fusioni non si fermeranno nei prossimi mesi: è già stata annunciata quella tra *Banca di credito popolare e Banca regionale di sviluppo*.

Come vedi, la situazione delle banche italiane è in continua evoluzione. Per questo motivo ti invitiamo a seguirci sul sito di Altroconsumo, vedi <https://www.altroconsumo.it/soldi/conticorrenti/test/banche/stopbanche> per controllare il costante aggiornamento dei nostri giudizi.

Tra le banche che hanno ottenuto il nostro massimo giudizio non trovi Banca Aidexa, nonostante il punteggio elevato. Questo perché, al momento della nostra analisi, la banca rendeva disponibili i dati di *Cet 1* e di *Total capital ratio*, ma non quelli necessari per poter calcolare il *Texas ratio*, che deve essere tassativamente inferiore a 1 per consentirci l'attribuzione del punteggio massimo.